



Соединители Меркотак (Mercotac®) Информация по применению

1. Соединители Меркотак могут использоваться как в горизонтальном, так и в вертикальном положении. При этом стрелка UP ("вверх") не должна указывать ниже линии горизонта. Будьте внимательны: соединители двусторонние, их нельзя переворачивать вверх ногами. Предпочтительно хранить их в вертикальном положении стрелкой UP вверх (Рис.1).

2. Соединитель можно держать или закреплять за металлический корпус или пластиковые втулки, однако он не предназначен для механических нагрузок. Один из концов соединителя должен приводиться исключительно присоединенными проводами. В горизонтальном положении, для уменьшения нагрузок на подшипник должен вращаться корпус соединителя. **Никогда жёстко не подсоединяйте оба конца соединителя. Это приведёт к его поломке.** Эксцентриситет при установке не должен превышать 0,13 мм (Рис.2).

3. **Не паяйте и не сгибайте контакты, поскольку это приведёт к поломке соединителя и снимает гарантию.**

4. Во избежание механических нагрузок для подключения используйте многожильные провода достаточной длины. Не натягивайте провода, во избежание передачи на соединитель тянущего усилия. Провода должны быть достаточно ослаблены и обеспечивать свободное вращение на ¼ оборота. При этом слишком ослабленные провода могут намотаться на соединитель при вращении. Обычно провода достаточно хорошо удерживают вращающийся конец соединителя от свободного вращения. Если их механических свойств недостаточно, к втулке неподвижной части можно прикрепить плавающий приводной кронштейн (Рис.3).

5. Обеспечьте защиту присоединяемых проводников предохранителями. Превышение силы тока может привести к выходу из строя соединителя. **ВНИМАНИЕ:** после поломки соединителя его алюминиевый корпус может быть опасен. Перед работой с таким соединителем отключите источник питания.

6. поставляемые с соединителями ножевые контакты (угловые и прямые) имеют двойные стенки в месте зажима, в отличие от обычных с одной стенкой. Двойные стенки улучшают проводимость и лучше обжимают жилы. Некоторые обжимные инструменты могут не обладать достаточным усилием для хорошего обжима, что может приводить к ухудшению качества соединений. Форма матрицы также может влиять на качество обжима, особенно для проводов небольших сечений. Рекомендуемый инструмент – производства Thomas & Betts, модель #WT112M. Угловые контакты на моделях 830 и 630 можно располагать, как показано на рис. 4.

7. Вибрация и удары приводят к снижению ресурса соединителей, и даже выходу из строя. Некоторые приложения могут потребовать применения вибропоглощающих устройств, например, резиновой трубки (Рис.5).

8. Соединитель содержит пластиковые элементы, чувствительные к нагреву. Перегрев может привести к снижению ресурса соединителей, и даже выходу из строя. При необходимости используйте термоизоляцию. Предел нагрева соединителя 60°C (Рис.6).

9. При использовании в упаковке продуктов:

Меркотак содержит элементарную ртуть и другие жидкости. **Изолируйте соединитель так, чтобы в случае потери герметичности не произошло отравление продуктов.** Короткое замыкание в самом соединителе или в соединённой с ним цепи может привести к потере герметичности. Для обеспечения должной изоляции может потребоваться закрытый кожух (Рис.7).

10. Соединители Меркотак содержат ртуть и должны утилизироваться в соответствии с программами утилизации ртутьсодержащих отходов или их переработки. Компания Mercotac Inc предоставляет эти услуги. При пересылке упакуйте соединители так, чтобы избежать возможных протечек.



Рис.1

MODEL	BUSHING MOUNTING		BODY MOUNTING	
	A	B	A	B
230	.500(12.7)	.40(10.2)	.998(25.35)	.80(20.3)
331				
330	.625(15.87)			
430				
215	.748(19.00)	.80(20.3)	1.248(31.70)	
235				
1250	3/8(M10)	.70(17.8)		
630	.875(22.22)	.40(10.2)	1.575(40.00)	
335	.984(25.00)	.80(20.3)		
830	1.125(28.57)	.40(10.2)	1.772(45.01)	
435	1.250(31.75)	.80(20.3)		

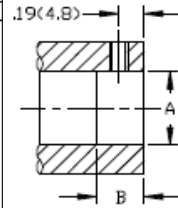


Рис.2 Установочные размеры, дюймы (мм).

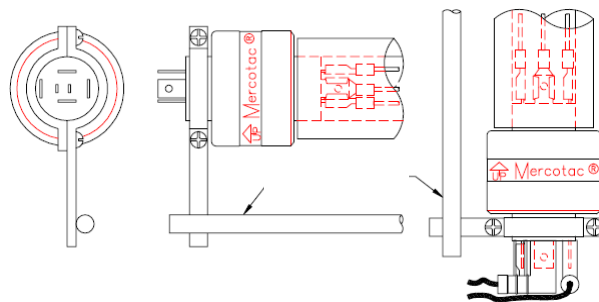


Рис.3 Плавающий приводной кронштейн (пример)

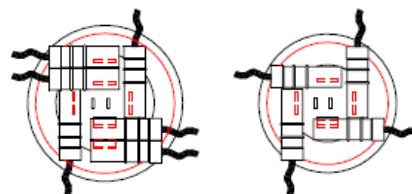


Рис.4 расположение угловых контактов

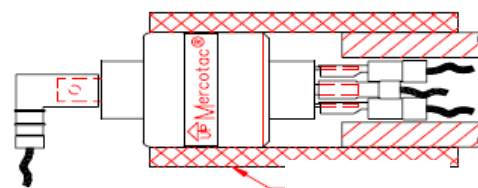


Рис.5 Виброизоляция

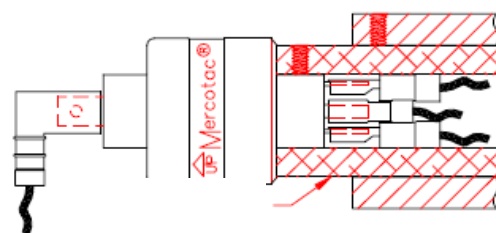


Рис.6 Термоизоляция

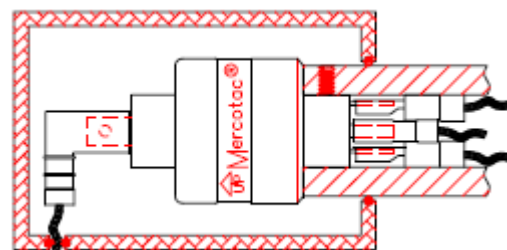
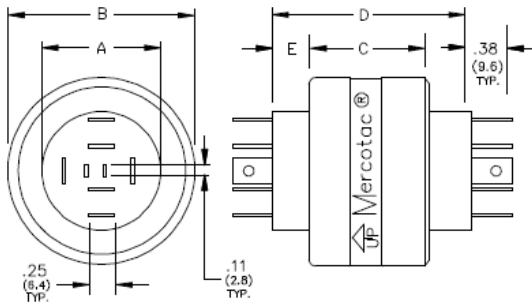


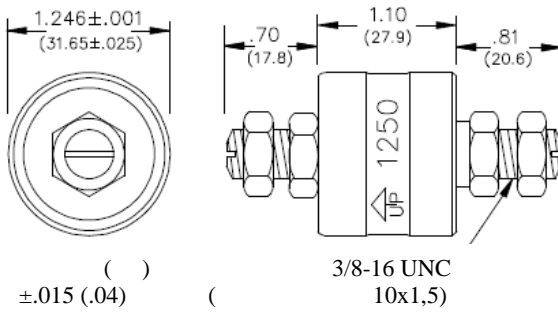
Рис.7 Закрытый кожух



MODEL	A	B	C	D	E
230	.498(12.65)	.996(25.30)	1.10(27.9)	1.82(46.2)	.34(8.6)
331				2.69(68.3)	.78(19.8)
215-2K	.746(18.95)	1.246(31.65)	1.14(29.0)	2.67(67.8)	.77(19.6)
235				1.87(47.5)	.37(9.4)
330	.623(15.82)			2.72(69.1)	.78(19.8)
430				1.84(46.7)	.34(8.6)
335	.982(24.94)	1.573(39.95)	1.14(29.0)	2.72(69.1)	.78(19.8)
630	.873(22.17)			1.84(46.7)	.34(8.6)
830	1.123(28.52)	1.770(44.96)	1.14(29.0)	2.72(69.1)	.78(19.8)
435	1.248(31.70)				
±in(mm)	.002 (.05)	.01 (.25)	.01 (.25)	REF	.01(.25)

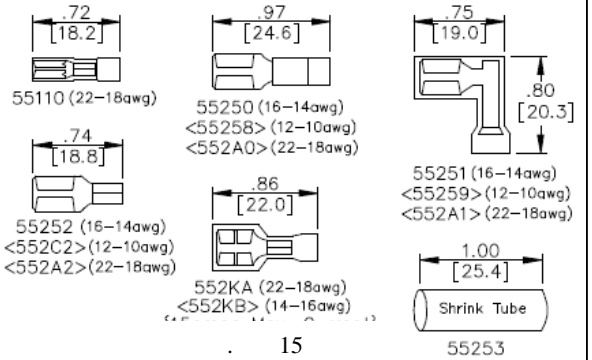
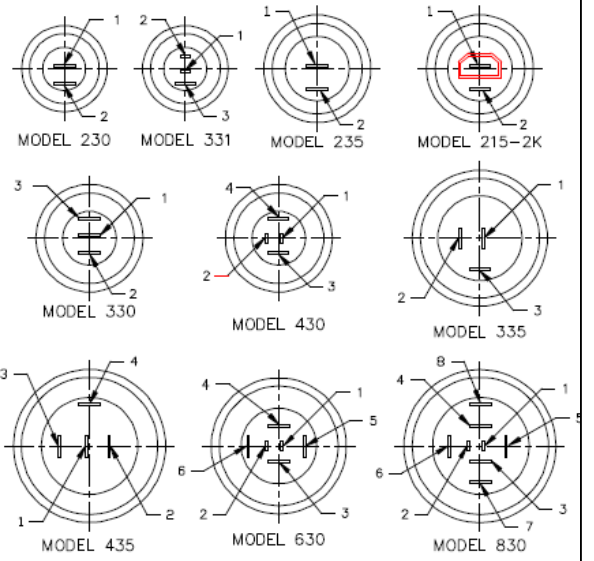
± ()

1250



±.015 (.04)

3/8-16 UNC
10x1.5



15

55253

ТЕХНИЧЕСКИЕ ХАРАКТЕРИСТИКИ

ТЕХНИЧЕСКИЕ ХАРАКТЕРИСТИКИ									
Обозначение	Модель								
	1250	230	330	331	430	630	830	435	
Кол-во цепей	1	2	3	3	4	6	8	4	
Напряжение (В) перем. (AC) или пост.(DC) тока	0 - 250							0 - 500	
Сила тока (А при 240В AC) маленькие контакты	2 маленьких контакта по 4А								
Сила тока (А при 240В AC) большие контакты	250	2 x 30	3 x 30	1 x 30	2 x 30	4 x30	6 x 30	4 x 30	
Макс. частота тока (МГц)	200			100					
Переходное сопротивление	< 1 МОм								
Максимальная скорость вращения (об/мин)	1200	1800	1200	1800	1200	300	200	300	
Макс. температура нагрева корпуса (°C)	60								
Мин. Рабочая температура (°C)	-29								
Сопротивление изоляции (МОм)	> 25							> 50	
Усилие вращения (Нм x 10-4)	250	200	300	200	400	700	1000	850	
АКСЕССУАРЫ									
Маленький ножевой контакт, изол. (18-22awg) 55110	Станд. (4)								
Большой ножевой контакт, изол. (18-22awg) 552A20	Опция								
Большой ножевой контакт, изол. (14-16awg) 55250	Станд. (2)	Опция*	Станд. (1)	Станд. (2)	Опция*	Станд. (4)			
Большой ножевой контакт, изол. (10-12awg) 55258	Опция*								
Большой ножевой контакт, неизол. (18-22awg) 552A2	Опция								
Большой ножевой контакт, неизол. (14-16awg) 55252	Опция	Станд. (3)	Опция	Станд. (4)	Станд. (6)	Опция			
Большой ножевой контакт, неизол. (10-12awg) 552C2	Опция								
Термоусаживаемая трубка для неизол. контактов	Опция	Станд. (3)	Опция	Станд. (4)	Станд. (6)	Опция			
Большой ножевой контакт, изол., угл. (18-22awg) 552A1	Опция								
Большой ножевой контакт, изол., угл. (14-16awg) 55251	Станд. (2)	Станд. (3)	Станд. (1)	Станд. (2)	Станд. (4)	Станд. (6)	Станд. (4)		
Большой ножевой контакт, изол., угл. (10-12awg) 55259	Опция								
Шестигранная гайка 3/8-16 латунь 12580	Станд. (4)								
Защитный резиновый кожух (от брызг)	57125	57430	57230	57430	57830	57235	57335	57435	

* Прим. Эти контакты могут потребовать дополнительного места и небольшого подгибания контактов.